

ROKEN NL

Handleiding - Sigarettenmaker
User Guide - Cigarette Maker

Roodbruin - Red-brown

Model:
H9



Lees de handleiding
Read the manual



2

Handleiding

Nederlands



Dit product mag niet als algemeen huishoudelijk afval worden weggegooid en moet naar een inzamelpunt worden gebracht waar elektrische en elektronische apparatuur wordt gerecycled.

Bedankt voor uw vertrouwen en aankoop. Lees deze gebruikershandleiding voor gebruik en bewaar het voor toekomstig gebruik.

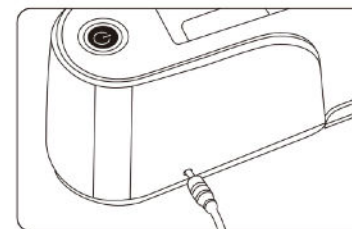
Voor Gebruik

Lees de gebruikershandleiding zorgvuldig door bij het ontvangen van het pakket en controleer of de accessoires compleet zijn.

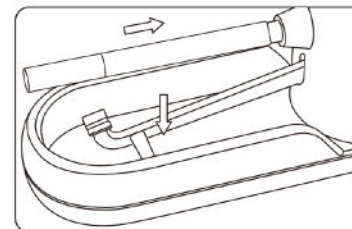
Haal de sigarettenmaker er uit en sluit deze aan op de voeding om te controleren of de anti-blafband normaal werkt.

Instructies

De AAN-indicator staat aan wanneer de adapter verbonden is.

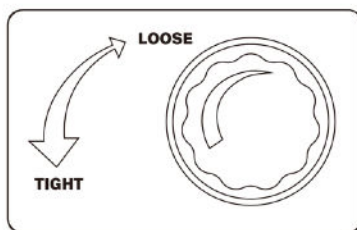


Duw het houdervat en de huls naar beneden op een lege buis.

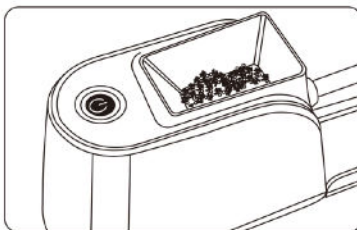


Instructies

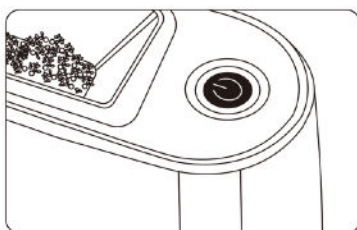
Pas de dikte aan door aan de knop te draaien.



Plaats de tabak in het bakje bovenin.

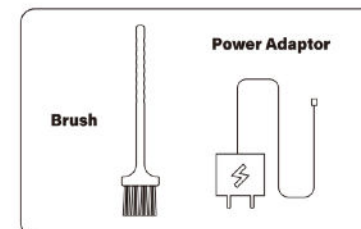


Druk lang op de aanknop om het te activeren. Als de knop pinkt, is de sigarettenmaker vastgelopen.



Accessoires

- Borsteltje
- Adapter



Product Structuur

